

Avenir de l'école intégrée Chanoine- Ferland

Le 2 avril 2025 | Saint-Fabien-de-Panet



À la croisée des chemins

Une école tournée vers l'avenir
de nos 4 villages

Contexte

- Nos communautés en milieu rural doivent trouver des solutions innovantes pour maintenir des services de proximité de qualité et attractifs
- Il faut utiliser adéquatement les infrastructures, services et équipements en place considérant les ressources financières limitées
- Nos écoles de village sont menacées de fermeture tour à tour selon la clientèle scolaire qui varie d'année en année
- L'école Chanoine-Ferland est une école intégrée regroupant deux bâtiments en bon état
- Réflexion sur le partage des services entre les deux bâtiments pour en faire une école attractive et stable

Option 1

Pas de changement dans le fonctionnement

Une école à Saint-Fabien,
une école à St-Just avec
une menace annuelle de
fermeture de l'école de
Saint-Just au gré du nombre
d'élèves inscrits et des
politiques du centre de
service scolaire.

Avantages

- Pas d'efforts à faire pour garder la situation telle qu'elle en 2025-26
- Fonctionnement connu

Option 1

Pas de changement dans le fonctionnement

Une école à Saint-Fabien, une école à St-Just avec une menace annuelle de fermeture de l'école de Saint-Just au gré du nombre d'élèves inscrits et des politiques du centre de service scolaire.

Menaces

- Fermeture dans un futur inconnu de l'école de Saint-Just en raison d'une baisse momentanée de clientèle
- Sous-utilisation d'un bâtiment public complètement rénové tout récemment
- Déplacements d'élèves vers l'école de Saint-Fabien qui offre déjà des signes d'espaces restreints
- En raison de l'espace restreint, milieu moins stimulant pour l'éducation tant pour les jeunes que les profs
- Impossibilité budgétaire d'agrandir l'école de Saint-Fabien et risque de déplacement graduel d'élèves vers la polyvalente de Saint-Paul pour le dernier cycle du primaire

Option 2

**Partage des élèves
en fonction des
équipements
scolaires, sportifs
et éducatifs**

Une école à Saint-Fabien
pour les premiers cycles
du primaire et une école à
Saint-Just pour le dernier
cycle du primaire.

Menaces

- Crainte du changement
- Quelques frais de transport supplémentaires pour le centre de service scolaire
- Division des élèves du primaire d'une même famille (comme si un des jeunes rentrait au secondaire)

Option 2

Partage des élèves en fonction des équipements scolaires, sportifs et éducatifs

Une école à Saint-Fabien pour les premiers cycles du primaire et une école à Saint-Just pour le dernier cycle du primaire.

Avantages

- Utilisation appropriée de deux édifices publics
- Fin des menaces de fermeture d'école à Saint-Just
- Pas de division des élèves de même niveau entre deux écoles ce qui permet des groupes plus intéressants
- Pas de menace d'un éventuel transfert d'élèves du primaire vers la polyvalente de Saint-Paul
- Possibilité de faire de cette école une école distinctive qui sait aller chercher l'intérêt des jeunes et du personnel enseignant
- Groupe d'environ 30 élèves de niveau 5 et 6 à Saint-Just qui pourraient bénéficier d'une école aérée et profiter gratuitement de nouvelles installations sportives et éducatives

Localisation des infrastructures

★ Les infrastructures qui seraient mises gratuitement à la disposition des étudiants de l'école



Localisation des infrastructures

★ Les infrastructures qui seraient mises gratuitement à la disposition des étudiants de l'école



Les classes rénovées



Le Gymnase



Le Deck hockey



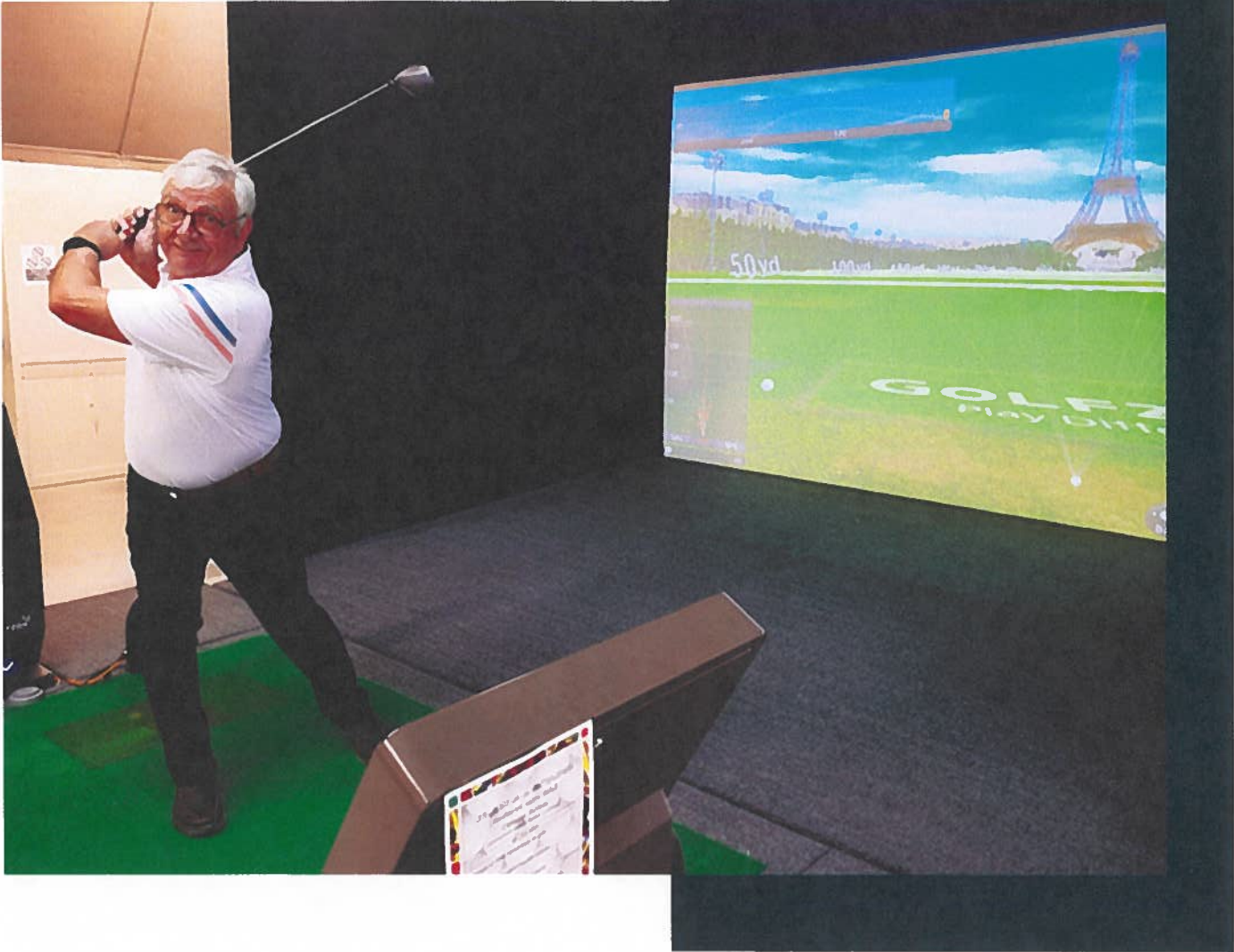
La patinoire couverte



Le court de tennis



**Le
simulateur
de golf**



Le Fab Lab Bois



Le Fab Lab Techno



**Le ski
de fond**



La piste cyclable dans les tourbières



La Plage de la Rivière Daaquam



Le Parc école



**La luminosité des
espaces de l'école
entièrement
rénovée**



La garderie



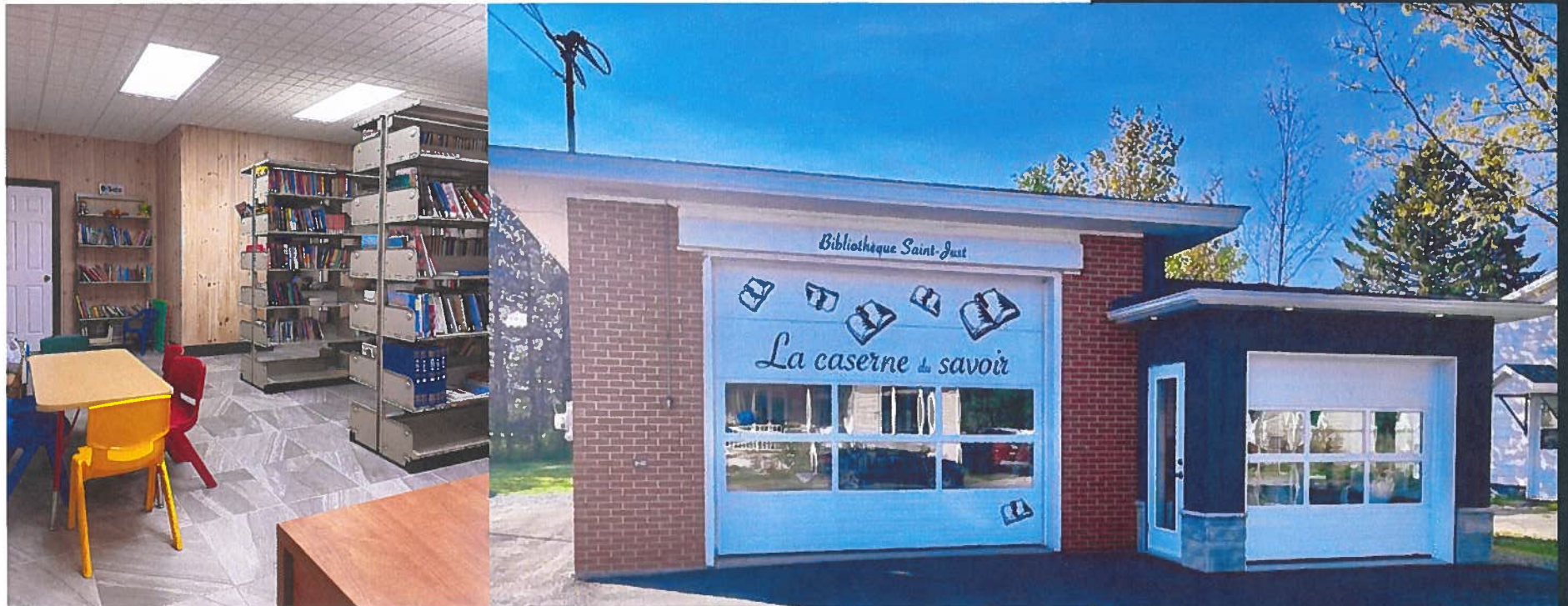
Le Gym



L'espace jeu d'eau



La bibliothèque





À venir

Un projet de 24 logements pour accueillir des familles et des jeunes pour nos deux écoles

Conclusion

Pensons à l'avenir, pensons en dehors de la boîte !

**Notre défi : Se doter d'une
école intégrée attrayante**

**Merci pour votre
attention**

Vos commentaires sur la vision de notre école intégrée